

附件

## 第二届广西社科界人工智能短视频比赛 投稿操作说明

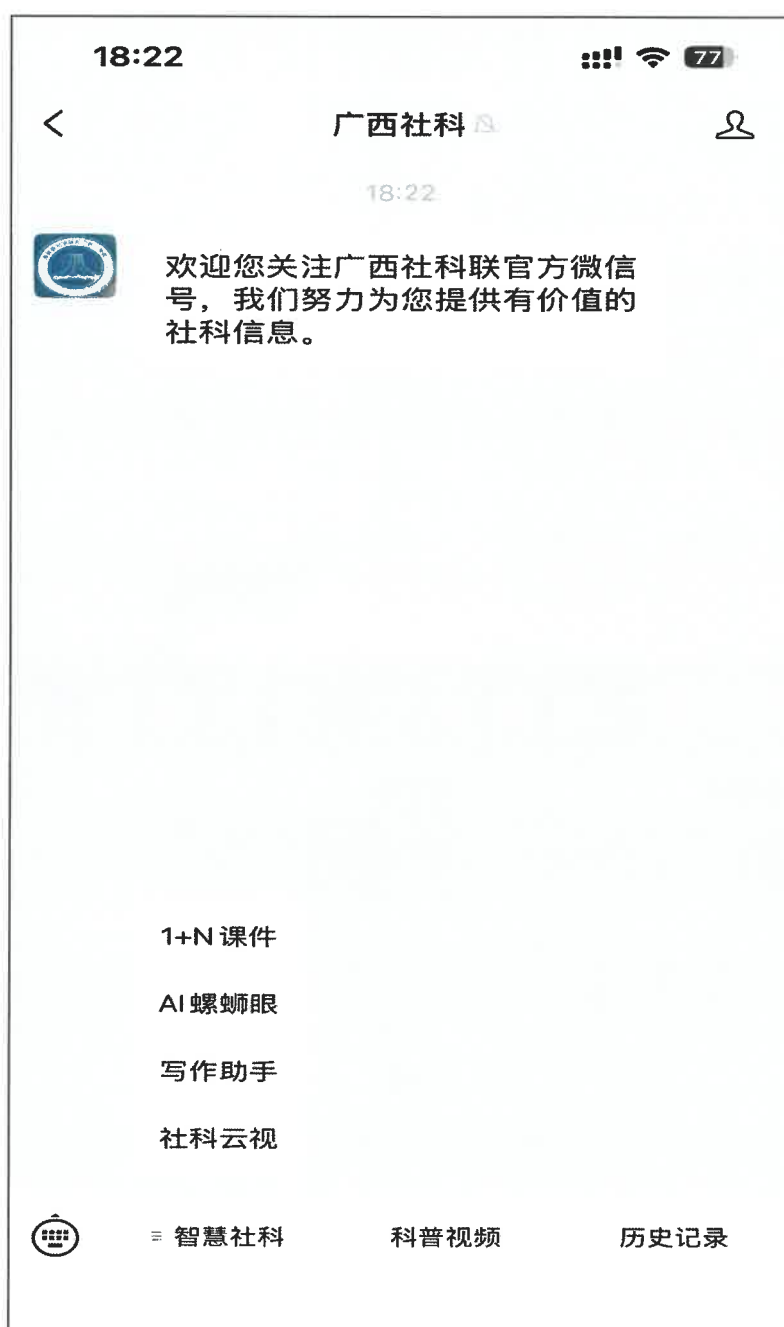
### 一、进入社科云视平台

方法一: PC端, 在浏览器地址栏直接输入 <http://www.gxskl.org.cn>。

方法二: PC端, 先进入自治区社科联官网 <http://www.gxskl.gov.cn/>, 再点击【快速导航】区域的【社科云视】图标导航。



方法三：手机微信端，先搜索并关注【广西社科】服务号，再打开服务号，点击底部菜单【智慧社科】，选择【社科云视】。



## 二、注册登录社科云视平台

1.PC端，进入社科云视首页后，点击顶部【会员中心】或点击任何视频播放自动进入登录页面。

社科云视

首页 展播 会员中心

### 登录到社科云视

请输入登录账号/手机号/邮箱

请输入密码

我已阅读并同意 [相关隐私协议](#)

记住我 [忘记密码?](#)

登录

还没有账户? [点击注册](#)

2. 点击【还没有账户？点击注册】灰色按钮，切换到注册页面。

社科云视

首页 展播 会员中心

### 注册到社科云视

请输入手机号

请输入登录账号

请输入密码

请输入验证码

发送

我已阅读并同意 [相关隐私协议](#)

注册

回到登录

3.输入自己的手机号，自行起一个纯英文的登录账号名称，输入密码，勾选我已阅读并同意相关隐私协议，点击【发送】，收到手机验证码后，输入验证码，再点击【注册】即可完成注册登录，手机端注册登录与此类似。

### 三、视频投稿

#### （一）PC 端视频投稿

1.登录社科云视平台后，点击顶部导航【会员中心】，选择左边菜单栏的【视频投稿】。



2. 点击右侧栏的【新视频投稿】按钮，弹出如下图的视频投稿页面，按要求填写相关内容，最后提交投稿即可。

### 视频投稿

\* 视频标题

\* 推荐单位  \* 参与主题

作者信息

创作者 1

\* 姓名  \* 身份证  \* 邮箱

\* 手机  \* 职称  \* 单位

\* 职位

+ 添加创作者 (1/6)

\* 视频文件

只支持MP4 最大30MB

\* 视频描述

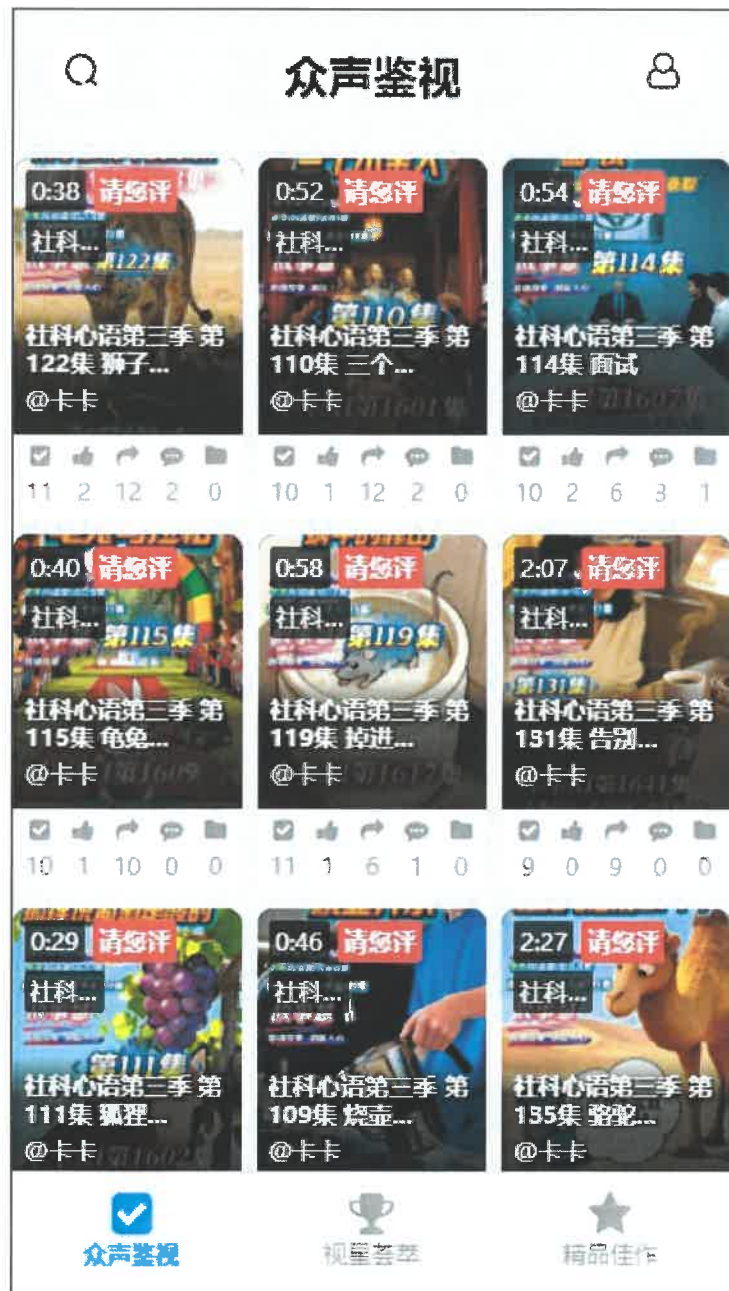
字数: 0

**注意：请认真核对相关信息！作品提交投稿后，不支持再作任何修改，也不能重复投稿！**

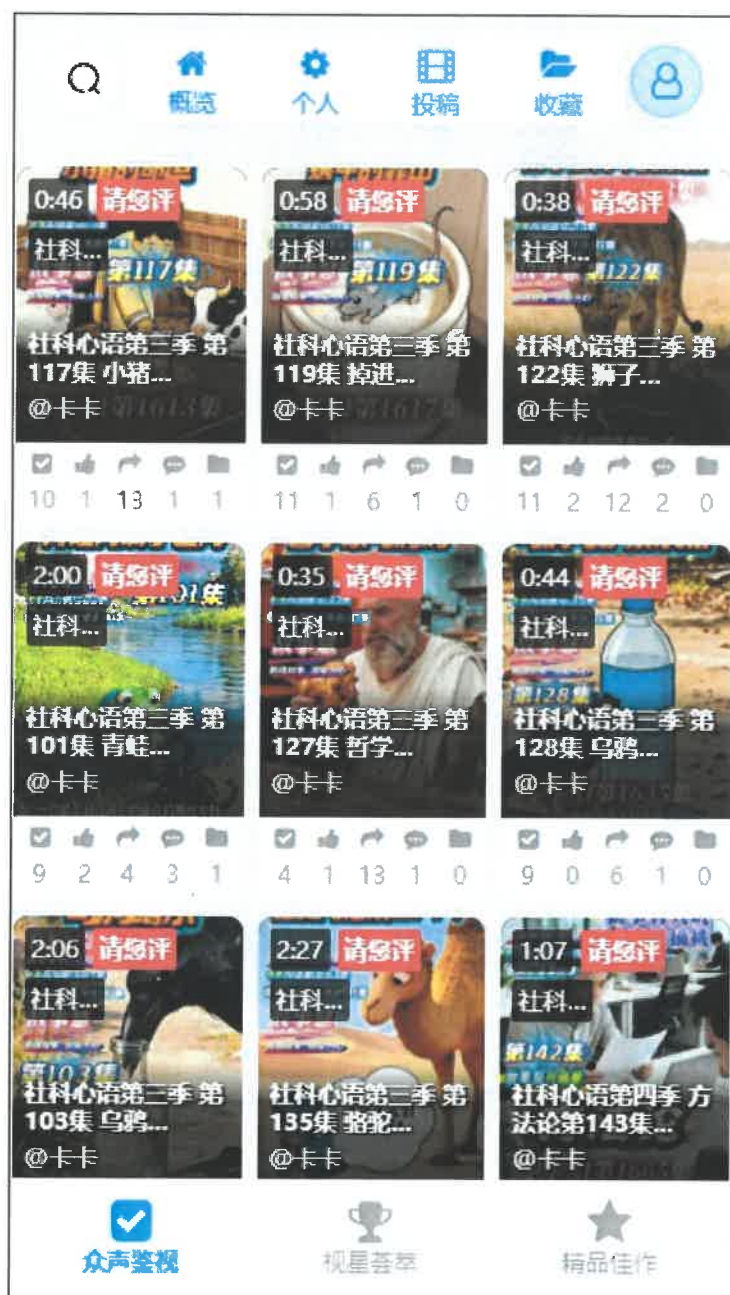
取消

## (二) 手机端视频投稿

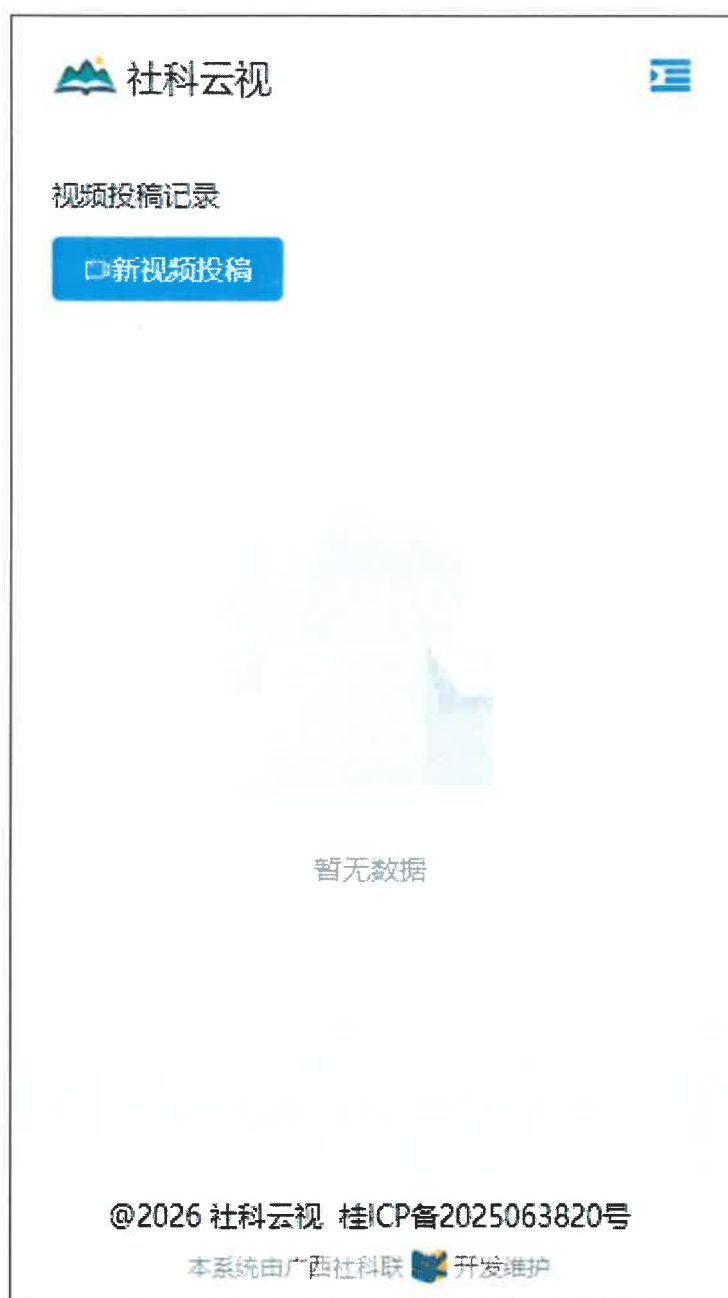
1.在手机端也可进行投稿，登录以后进入下图界面。



2. 点击右上角的按钮，出顶部蓝色导航菜单，如下图界面。



3.点击顶部蓝色导航菜单中的【投稿】按钮，出现下图【视频投稿记录】页面。



4.点击【新视频投稿】按钮，弹出如下图的视频投稿页面，按要求填写相关内容，最后提交投稿即可。

社科云视

视频投稿

\* 视频标题 请输入视频标题

\* 推荐单位 请输入推荐单位名称

\* 参与主题 请选择参与主题

作者信息

创作者 1

\* 姓名 请输入创作者姓

\* 身份证 请输入身份证号

\* 邮箱 请输入邮箱

\* 手机 请输入手机号

\* 职称 请输入职称

\* 单位 请输入工作单位